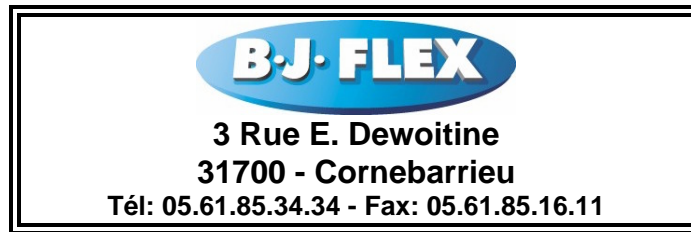
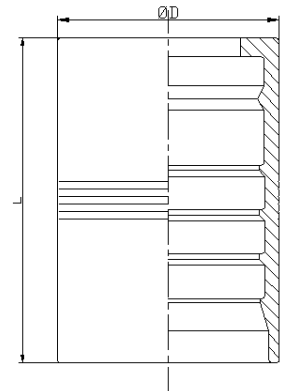


Rev.	Date
A0	11/12/07



JS IK
JS IK 13



Mise à jour permanente de ces fiches sur le site :

www.bjflex.com

Tolérance : Dénudage externe : +1 / -0.5

Dénudage interne : +0.5 / -0.2

Sertissage : 0 / - 0.3

JUPES SPECIALES POUR EMBOUTS DOUBLE - DENUDAGE

Diamètre Tuyau	type jupe Ø x Long	Paramètres sertissage	TYPE TUYAU					
			R9 R	4 SH	R 12	R 13	R 13	R15
DN 20 3/4" MOD 12	JSIK 19 Ø38 x 60	Lg dén. int.	<u>15.0</u>	<u>15.0</u>	<u>15.0</u>	<u>15.0</u>		<u>15.0</u>
		Lg dén. ext.	<u>52.0</u>	<u>52.0</u>	<u>52.0</u>	<u>52.0</u>		<u>52.0</u>
		Ø serti	<u>34.1</u>	<u>34.1</u>	<u>33.7</u>	<u>34.1</u>		<u>33.5</u>
DN 25 1" MOD 16	JS IK 25 Ø46 x 74.5	Lg dén. int.	<u>17.0</u>	<u>17.0</u>	<u>17.0</u>	<u>17.0</u>		<u>17.0</u>
		Lg dén. ext.	<u>65.0</u>	<u>65.0</u>	<u>65.0</u>	<u>65.0</u>		<u>65.0</u>
		Ø serti	<u>41.0</u>	<u>41.5</u>	<u>40.6</u>	<u>41.5</u>		<u>41.7</u>
DN 32 1" 1/4 MOD 20	JS IK 32 Ø 55 x 88 Ø 60 x 88	Lg dén. int.	<u>21.5</u>	<u>21.5</u>	<u>21.5</u>	JS IK 13 32 >>>	<u>21.5</u>	<u>21.5</u>
		Lg dén. ext.	<u>74.0</u>	<u>74.0</u>	<u>74.0</u>		<u>74.0</u>	<u>74.0</u>
		Ø serti	<u>53.0</u>	<u>50.5</u>	<u>51.0</u>		<u>53.8</u>	<u>53.8</u>
DN 40 1"1/2 MOD 24	JS IK 38 Ø 62 x 94 Ø 67 x 94	Lg dén. int.		<u>22.0</u>	<u>22.0</u>	JS IK 13 38 >>>	<u>22.0</u>	<u>22.0</u>
		Lg dén. ext.		<u>81.0</u>	<u>81.0</u>		<u>81.0</u>	<u>81.0</u>
		Ø serti		<u>57.0</u>	<u>57.2</u>		<u>60.5</u>	<u>60.5</u>
DN 50 2" MOD 32	JS IK 50 Ø 78 x 99 Ø84.5 x 99	Lg dén. int.		<u>29.0</u>	<u>29.0</u>	JS IK 13 50 >>>	<u>29.0</u>	
		Lg dén. ext.		<u>85.0</u>	<u>85.0</u>		<u>85.0</u>	
		Ø serti		<u>72.0</u>	<u>72.0</u>		<u>77.9</u>	

ATTENTION : VALEURS DONNEES A TITRE INDICATIF. CONTROLE A LA PIGE DE LA DEFORMATION DU NIPPLE.

This document was created with Win2PDF available at <http://www.win2pdf.com>.
The unregistered version of Win2PDF is for evaluation or non-commercial use only.
This page will not be added after purchasing Win2PDF.